



world **skills**  
Russia

Красноярский  
край,  
Ермаковский  
район

# Билет в будущее

Докладчик : Новикова Оксана Васильевна,  
заместитель директора по УВР МБУДО «Ермаковский центр дополнительного образования»

Официальный сайт проекта «Билет в будущее» <http://bilet-help.worldskills.ru/>

# Цель проекта:

Красноярский  
край

Старт для  
профессионального  
самоопределения и  
построения индивидуальной  
образовательной  
траектории.

Федеральный оператор проекта союз «Агентство развития профессиональных сообществ и рабочих кадров «Молодые профессионалы (Ворлдскиллс Россия)»

# Содержание проекта:



- ❑ **Онлайн – тестирование на платформе(уровень осознанности, личные качества и знакомство с миром профессий)**
- ❑ **Профессиональные пробы (Фестивали, проф. маршруты, конкурс лучших практик)**
- ❑ **Последующее сопровождение (построение индивидуального профессионального маршрута, поддержка наставника)**



# Этапы тестирования



## Этап 1. Как ты выбираешь профессию?

Развивающий опросник, определяющий готовность к выбору профессии



## Этап 2. Какой ты?

Диагностика важных для выбора профессии способностей и навыков (soft skills)

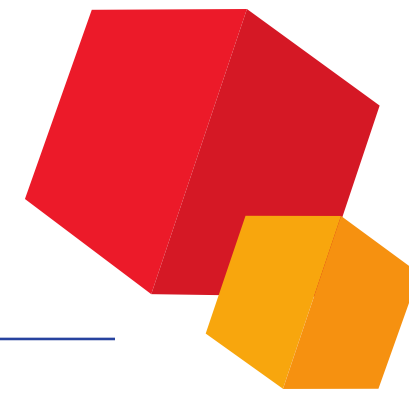


## Этап 3. Какие сферы тебе интересны и что ты о них знаешь?

Диагностика осведомленности в различных перспективных направлениях (hard skills)

# Профессиональные пробы

---



- это практико-ориентированные мероприятия, которые позволяют погрузиться в какую-либо профессиональную сферу.

Красноярский край

## ФОРМАТ

Очные мероприятия: мастер-классы, хакатоны, конкурсы

## ДЛИТЕЛЬНОСТЬ

1,5–3 часа

## НАСТАВНИКИ

Сертифицированные опытные преподаватели

# Форматы профессиональных проб

БИЛЕТ • В  
БУДУЩЕЕ

Были организованы три типа мероприятий с целью обеспечения профессиональных проб из разных оснований и сопоставления результата:



## Фестивали

Ориентация в профессиональных областях



## Очные пробы

Практическая работа с наставником



## Онлайн пробы

Практическая работа по цифровым технологиям с наставником

# Построение индивидуального профессионального маршрута

---



**Красноярский  
край**

После окончания профессиональной пробы наставники дадут каждому участнику обратную связь, которая покажет, насколько участнику удалось вовлечься в процесс и было ли ему сложно, или, напротив, слишком легко.

# Функционал проекта «Билет в будущее»

Красноярский  
край

- Региональный координатор** (координация проекта на территории Красноярского края (Красноярский краевой Дворец пионеров);
- Школа** (обеспечение участия школьников в тестировании на платформе (регистрация школьников на платформе, обеспечение и проведение тестирования)
- Подрядчик по организации профпроб** (предоставление площадок и обеспечение участия наставников в профпробах,)
- Наставник** разработка, реализация профпробы. Оформление обратной связи школьнику

Инструкция о деятельности каждого субъекта в рамках проекта на сайте: <http://bilet-help.worldskills.ru/>



Инструкция о деятельности каждого субъекта в рамках проекта на сайте: <http://bilet-help.worldskills.ru/>

Красноярский  
край

БИЛЕТ В  
БУДУЩЕЕ



worldskills  
Russia



РЕГИОНАЛЬНОМУ  
КООРДИНАТОРУ



ШКОЛЕ



УЧАСТНИКУ



НАСТАВНИКУ

# Инструкция о деятельности каждого субъекта в рамках проекта на сайте: <http://bilet-help.worldskills.ru/>

## Красноярский

Мы подготовили для вас инструкции и ответы на вопросы, которые могут возникнуть у при работе с проектом и организации тестирования. Выберите нужный раздел из списка, чтобы перейти к информации

### РЕГИСТРАЦИЯ УЧАСТНИКОВ В ФОРМУ

Кто и как регистрирует участ...



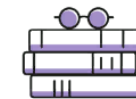
#### О ТЕСТИРОВАНИИ

Что из себя представляет диагностический этап Билета в будущее?



#### ОРГАНИЗАЦИЯ ТЕСТИРОВАНИЯ В ШКОЛЕ

Что нужно учесть, какие материалы подготовить и сколько времени запланировать?



#### МЕТОДИКА ТЕСТИРОВАНИЯ

На чем основаны механизмы тестирования и как интерпретируются его результаты?



Инструкция о деятельности каждого субъекта в рамках проекта на сайте: <http://bilet-help.worldskills.ru/>

Красноярский  
рай

ПЕРЕЙТИ НА ПЛАТФОРМУ



#### ВХОД НА САЙТ И ЗАПОЛНЕНИЕ ПРОФИЛЯ

Активация учетной записи, редактирование данных, смена и восстановление пароля



#### О ДОКУМЕНТАХ

Загрузка документов в профиль наставника и просмотр уже загруженных файлов



#### ПРОСМОТР РАСПИСАНИЯ И ОБРАТНАЯ СВЯЗЬ

Просмотр учебного расписания, отзывов участников о мероприятии, обратная связь для участников



#### ПРОФЕССИОНАЛЬНЫЕ ПРОБЫ

Что собой представляет очный этап проекта Билет в будущее



#### МЕТОДИКА ТЕСТИРОВАНИЯ

На каких принципах построены тесты Билета в будущее и что они расскажут об участниках



#### ТЕСТИРОВАНИЕ

Подробно о первом, диагностическом, этапе Билета в будущее и его организации в школе

Инструкция о деятельности каждого субъекта в рамках проекта на сайте: <http://bilet-help.worldskills.ru/>

Красноярский  
край

БИЛЕТ В  
БУДУЩЕЕ



worldskills  
Russia



РЕГИОНАЛЬНОМУ  
КООРДИНАТОРУ



ШКОЛЕ



УЧАСТНИКУ



НАСТАВНИКУ

Инструкция о деятельности каждого субъекта в рамках проекта на сайте: <http://bilet-help.worldskills.ru/>

Красноярский  
край

ФОРМАТ

Очные мероприятия: мастер-классы, хакатоны, конкурсы

ДЛИТЕЛЬНОСТЬ

1,5–2 часа

НАСТАВНИКИ

Сертифицированные опытные преподаватели



Подробнее с требованиями и примерами спецификации профпроб

СКАЧАТЬ ДОКУМЕНТ



# ПЛАН DE реализуемыми Субъектом «Подрядчик»

- 1. Определение наставников по компетенциям проекта**
- 2. Разработка программ профессиональных проб**
3. Назначение **ответственного лица** и **предоставлении регистрационных данных** площадки профпроб, регистрация экспертов
4. Подготовка расписания профессиональных проб
5. Проведение **профессиональных проб (по расписанию)** с учетом записавшихся школьников
6. Обратная связь экспертов со школьниками по итогам профпроб на платформе проекта

# Требования к организации мероприятий «профпробы»



Красноярский  
край

**Профессиональные пробы — профориентационные мероприятия практического характера**, связанные с погружением в профессиональную деятельность в малых группах под руководством сертифицированных наставников в очном или онлайн-формате. В рамках проекта «Билет в будущее» требования к профессиональным пробам задаются по следующим параметрам:

***Содержание проб.*** носить «ознакомительный» характер и прямо соответствует профессиональной деятельности без игровой адаптации. Практическое задания с получением практического результата по итогам пробы.

***Формат проведения проб.*** индивидуально или в малых группах (не более 4 человек). Для каждой пробы цели и задачи, предполагаемые результаты. Обратная связь после пробы.

***Продолжительность.*** Общая продолжительность пробы составляет 1,5-3 часа.

# Требования к организации мероприятий «профпробы»



Красноярский  
край

**Требования к педагогам-наставникам.** опыт работы не менее 1 года , наличие сертификата профессионального мастерства в соответствующих тематике проб компетенции.

**Требования к оборудованию и расходным материалам** .фиксация в описании в виде инфраструктурного листа, который должен включать наименование оборудования, его технические характеристики, требования к количеству на один мастер-класс, примерную стоимость, степень износа в ходе профессиональной пробы.

**Площадка проведения профессиональной проб** должна соответствовать требованиям реализации программ дополнительного образования (наличие образовательной лицензии и пр.) и инфраструктурного листа соответствующей пробы.



# Ключевые этапы реализация проекта на территории Красноярского края в 2019 году



Красноярский  
край

## □ Апрель-май

Осведомленность образовательных  
организаций  
о реализации проекта в  
Красноярском крае

**Региональный координатор**

## □ Май-июль

Оформление соглашений  
с подрядчиками  
мероприятий и школами

**Региональный координатор**



# Ключевые этапы реализация проекта на территории Красноярского края в 2019 году



Красноярский  
край

## Май – сентябрь

Работа на платформе, заполнение  
данных

Региональный координатор, школы,  
подрядчики мероприятий

## Сентябрь

Тестирование

Школы



# Ключевые этапы реализация проекта на территории Красноярского края в 2019 году



Красноярский  
край

## Сентябрь-ноябрь

Профпробы

Подрядчики мероприятий



## Ноябрь-декабрь

Оформление рекомендаций  
для школьников по итогам  
профпроб

Региональный координатор,  
подрядчики мероприятий

# Ключевые этапы реализация проекта на территории Красноярского края в 2019 году



Красноярский  
край

## □ Декабрь

Аналитика результатов, подготовка  
отчетных материалов

Региональный координатор



# Ближайшие этапы реализация проекта



**Красноярский  
край**

## Перечень действий «подрядчикам»:

1. Определиться с имеющимся ресурсом, самоопределиться в блок компетентностей в направленности по организации профпроб.
2. Заключение соглашения о сотрудничестве с «Региональным координатором» **до 17 апреля**
2. Разработка и организация мероприятий «профпробы», описание содержания «пробы», формирование инфраструктурного листа соответствующей пробы. **май**
3. Работа на официальной платформе проекта «Билет в будущее» **май-сентябрь**
  - Регистрация площадок и наставников.
  - Заполнение информации о профпробе в соответствии с критериями проекта

**Официальный сайт проекта «Билет в будущее»**  
**<http://bilet-help.worldskills.ru/>**

# Направления и компетенции «Профпроб»



## Красноярский край

Электромонтаж  
Лабораторный химический анализ  
Электроника  
Холодильная техника и кондиционирование  
Сетевое администрирование  
Промышленный дизайн  
Визуальный мерчендайзинг  
Флористика  
Лазерные технологии  
Веб-дизайн и разработка  
Прототипирование  
Графический дизайн  
3D-моделирование для компьютерных игр  
Блокчейн  
Информационная безопасность  
Машинное обучение  
Разработка мобильных приложений  
Интернет вещей  
Обработка листового металла  
Экспедирование грузов  
Столярное дело  
Ювелирное дело  
Парикмахерское искусство  
**Технологии моды**  
**Кондитерское дело**  
Ресторанный сервис  
Малярные и декоративные работы  
Сантехника и отопление  
Мобильная робототехника  
Технологии композитов  
Дополненная и виртуальная реальность  
Инженерия космических систем  
Администрирование отеля

Сельскохозяйственные биотехнологии  
Лабораторный медицинский анализ  
Автономные транспортные системы  
Инженерная графика CAD  
Работа на станках с ЧПУ  
Управление БПЛА  
Автоквантум  
Аэроквантум  
Биоквантум  
Геоквантум  
IT-квантум  
Космоквантум  
Наноквантум  
Робоквантум  
Энерджиквантум  
Программирование компьютерных игр  
Плотницое дело  
Геодезия  
Сварочные технологии

### **Поварское дело**

Хлебопечение  
ИТ-решения для бизнеса на платформе «1С:  
Предприятие 8»  
Кузовной ремонт  
Разработка компьютерных игр и мультимедийных приложений  
Токарные работы на станках с ЧПУ  
Фрезерные работы на станках с ЧПУ  
Медицинский социальный уход  
Ветеринария  
Дошкольное воспитание/образование

### **Ремонт и обслуживание легковых автомобилей**

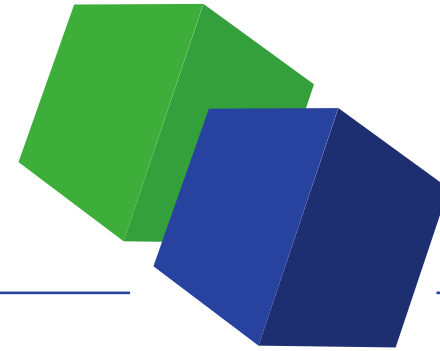
Управление ж/д транспортом  
Физкультура, спорт и фитнес  
Спасательные работы

### **Туризм**

Фотография

### **Дополнительное образование Преподавание музыки**

Машинное обучение и большие данные  
Эксплуатация сельскохозяйственных машин  
Печное дело  
Дефектоскопист  
Промышленная автоматика  
Программные решения для бизнеса  
Предпринимательство  
Окраска автомобиля  
Обслуживание авиационной техники  
Эксплуатация беспилотных авиационных систем  
Эстетическая косметология  
Мехатронка  
Преподавание в младших классах  
Программа «Техническое творчество»  
Робототехника  
Организация экскурсионных услуг  
Лабораторный физический анализ  
Сфера услуг  
Видеопроизводство  
Издательская деятельность  
Сухое строительство и штукатурные работы  
Кирпичная кладка  
Облицовка плиткой



## Информационная политика:

---

**Региональный координатор проекта  
«Билет в будущее» в Красноярском крае  
Красноярский Краевой Дворец  
пионеров:**

<https://dvpion.ru/>

**Ратькова Юлия Ивановна**

8-953-856-85-35

каб. 2-08 А, [y.ratkova@list.ru](mailto:y.ratkova@list.ru)



- 
- Спасибо за внимание!

